



## **Kaya J.N.E. Craane, Terramar 7, Kralendijk**

**US\$ 695,100 vraagprijs, inclusief inventaris**

kosten koper

Kralendijk - 1,367 / 127 sq.ft./m2 - 2 Slaapkamers - 2.5 Badkamer(s)

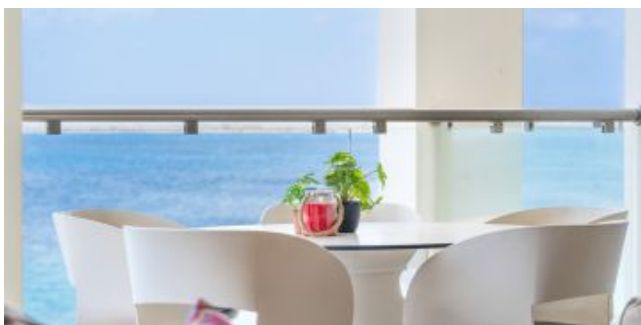
## Specificaties

Buurt	Kralendijk
Adres	Kaya J.N.E. Craane, Terramar 7
Erfpacht	
Slaapkamers	2
Badkamers	2.5
Zeezicht	
Verblijfsrecreatie toegestaan	
Parkeerplaats	
Airconditioning in slaapkamers	
Totale woonoppervlakte	1,367 / 127 sq.ft./m2
Bouwjaar	2016
Status onderhoud	Goed



Grondbelasting (jaarlijks): 0,345% over de waarde of Vastgoedbelasting (jaarlijks): 0,91% over de waarde bij 2e woning. Kosten koper bestaan uit éénmalig: 5% overdrachtsbelasting, ca.1,5% notaris kosten en kadasterkosten afhankelijk van de koopsom.

Terramar is gedeeltelijk gebouwd op eigen grond en gedeeltelijk op erfpachtgrond. De erfpachtcanon voor dit appartement bedraagt USD 273 per jaar. Geregistreerd bij het Kadaster onder nummer 4-D-3289A19.



## Omschrijving

Op zoek naar een luxe en moderne uitstraling, gecombineerd met een panoramisch uitzicht over de Caribische Zee? Gelegen op een bruisende locatie aan de boulevard, op loopafstand van winkels en restaurants? Het klinkt te mooi om waar te zijn, maar u vindt het allemaal bij Terramar 7. Dit riante appartement is gelegen op de eerste etage van het schitterend ontworpen pand, dat een herkenningspunt op Bonaire vormt, met respect voor het culturele erfgoed. Terramar 7 heeft een zeer ruim terras over de gehele breedte van het appartement, dat uitzicht biedt over de baai van Kralendijk, Klein Bonaire en de Caribische zee. Begin uw dag met een heerlijk ontbijt op uw privé terras, terwijl u de pelikanen visjes ziet vangen of geniet aan het eind van een heerlijke dag van een prachtige zonsondergang.

Open, licht en modern zijn de belangrijkste karakteristieken van het appartement, wat u direct op zal vallen zodra u het appartement betreedt. De prettige ambiance zorgt ervoor dat u zich direct thuis voelt en staat garant voor een heerlijk ontspannen verblijf op Bonaire in uw eigen appartement. Desgewenst kunt u het appartement verhuren tijdens periodes dat u er zelf niet verblijft, u kan voor zowel de korte termijn als de lange termijn verhuren. Kortom Terramar 7 is een appartement met veel mogelijkheden en een uitzicht dat nooit verveelt.

- gelegen in het centrum van Kralendijk,
- hoogwaardige huishoudelijke apparaten en afwerking,
- parkeren op eigen terrein Terramar,
- spoelbak duikuitrusting op parkeerterrein,
- keramische vloertegels door het gehele appartement en op terras,
- hoogwaardig aluminium en hardhouten kozijnen, ramen en deuren deels voorzien van houten shutters en deels voorzien van glas.

Het appartement is onderdeel van een Vereniging van Eigenaren (VvE). VvE bijdrage: US\$ 600,- per maand (incl. opstal/aansprakelijkheidsverzekering, tv en internet, elektra algemene ruimten en het onderhoud en schoonmaak van algemene ruimten). Verdere informatie inzake deze VvE is beschikbaar op aanvraag.



## Indeling

Overdekte trappen hal of lift naar entree, hal naar woonkamer met openslaande deuren naar riant overdekt terras, open keuken, eetgedeelte met openslaande deuren naar balkon aan de zijkant van het appartement, hoofdslaapkamer met hoekbalkon aan de achterzijde en privé badkamer, 2e slaapkamer met privé badkamer, separaat toilet en bergruimte/wasruimte.

## Technische specificaties

- 220 Volt,
- air conditioning in slaapkamers,
- ingebouwde plafond verlichting in slaapkamers en woonkamer,
- plafondventilator in woonkamer,
- 12-persoons lift.

Metrage woonoppervlakte is gebaseerd op de netto binnenruimte plus overdekte buitenruimte.

## Bestemmingsplan details

Uittreksel informatie uit Ruimtelijk Ontwikkelingsplan Bonaire (bestemmingsplan)

Link naar plankaart met markering: [Plankaart](#)

Link naar bestemmingsomschrijving: [Bestemming Centrum](#)

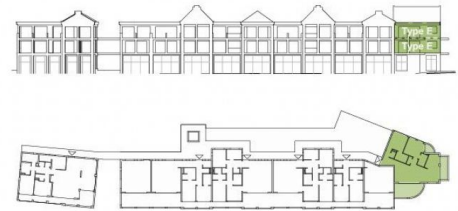
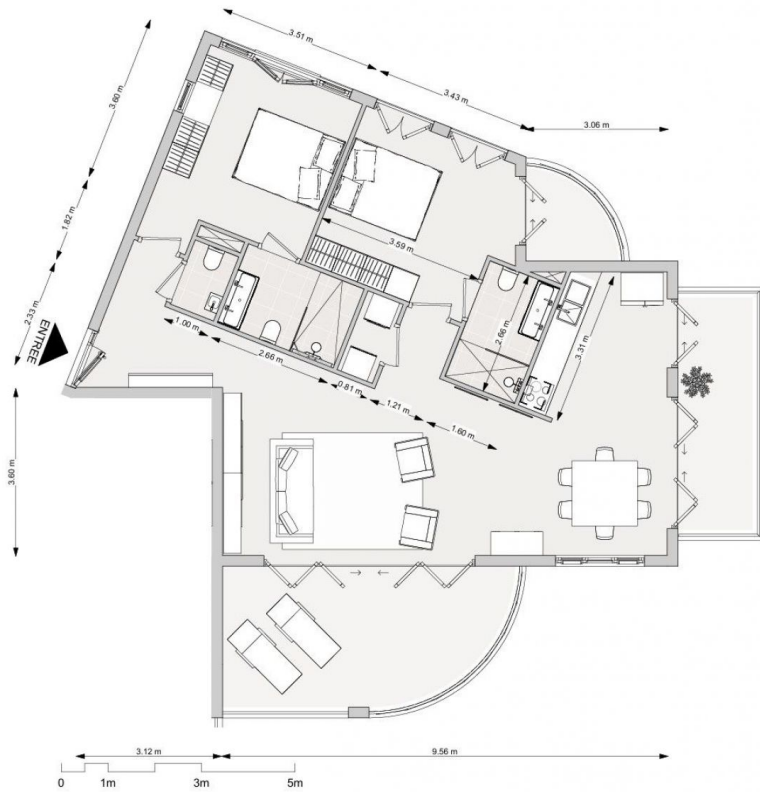












Type E binnenuimte	93.4 m <sup>2</sup>
Type E buitenruimte	34.4 m <sup>2</sup>
	<hr/>
	127.8 m <sup>2</sup>

**Type E**  
**TERRAMAR**