



Seru Blenchi 59, Seru Blenchi

US\$ 510,500 vaste prijs

vrijgesteld van overdrachtsbelasting- slechts 1,5% kosten koper

Seru Blenchi - 1,679 / 156 sq.ft./m2 - 4 Slaapkamers - 2.5 Badkamer(s)

Specificaties

Buurt	Seru Blenchi
Adres	Seru Blenchi 59
Eigen grond	
Slaapkamers	4
Badkamers	2.5
Nieuwbouw	
Airconditioning in slaapkamers	
<hr/>	
Totale woonoppervlakte	1,679 / 156 sq.ft./m2
Totale grondoppervlakte	5,856 / 544 sq.ft./m2
Status onderhoud	Nieuwbouw



Grondbelasting (jaarlijks): 0,345% over de waarde
 of Vastgoedbelasting (jaarlijks): 0,91% over de
 waarde bij 2e woning.



Omschrijving

Seru Blenchi, een nieuw project van [Roosdom Tjhuis Bonaire](#), waar landelijke charme, modern comfort en de rijke geschiedenis van Bonaire samenkomen. Gelegen in een glooiende, groene en historische omgeving biedt Seru Blenchi een serene leefomgeving die perfect past bij het rustige en ongerepte karakter van het eiland. Een goed leven, lekker lokaal. Seru Blenchi ligt naast de zeer populaire woonwijken Bona Bista en Pure36.

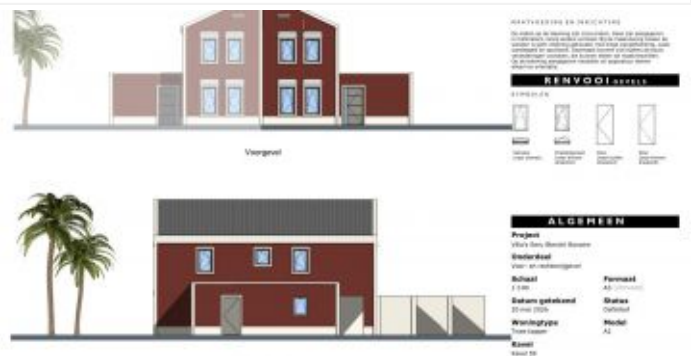
De woningen worden gefaseerd gebouwd met hoogwaardige, lokale en Europese materialen, geschikt voor het Caribische klimaat. Deze woningen zijn met passie en trots ontworpen door [EVE architecten](#).

Woning 59 is een royale twee-onder-een-kapwoning met veel leefruimte. Met vier slaapkamers is deze woning ideaal voor gezinnen, thuiswerkers of het ontvangen van familie en vrienden. Drie slaapkamers zijn standaard voorzien van airconditioning, met de mogelijkheid dit uit te breiden naar de vierde slaapkamer en de woonkamer voor optimaal comfort. Bij deze woning kunt u bovendien nog keuzes maken wat betreft materialen en afwerking, er zijn drie interieurconcepten samengesteld: Beach look, Hout look Long Island en Cosmopolitan look. Daarnaast zijn alle meerwerkopties beschikbaar, zoals een carport, externe bergruimte of zwembad, waardoor de woning volledig naar eigen wens kan worden aangepast.

De woning wordt opgeleverd inclusief een moderne keuken, smaakvolle badkamers, technische installaties waaronder warmwatervoorziening, WEB-keuring (water/electra) en afgewerkte vloeren en wanden. Binnen zijn de wanden strak afgewerkt en geschilderd, zodat u direct kunt intrekken.

De tuin wordt geëgaliseerd en voorzien van een complete omheining. De verdere tuinaanleg laat ruimte voor uw eigen wensen en stijl. Optioneel kunt u een inventarispakket afnemen via Wire Interiors Bonaire voor een turnkey ervaring. Benieuwd naar dit pakket? kijk alvast naar het [online moodboard](#).

Inclusief aandeel in mandelige toegangsweg.



Technische specificaties

- Bouwmethode: stevige prefab cellenbetonconstructie, geschikt voor het Caribische klimaat; uitbreidingen zoals berging en carport/garage in betonsteen.
- Dakafwerking: hellende daken met duurzame golfplaten in dakpanmotief (antracietgrijs) en platte daken met hoogwaardige dakbedekking.
- Vloeren: cementdekvloer in een moderne grijstint op de begane grond, keramische tegels op de verdieping en afgewerkte betonvloer in de berging.
- Gevels: strak gestuct en geschilderd in zorgvuldig gekozen natuurlijke kleuren, passend bij de Bonairiaanse omgeving.
- Kozijnen en deuren: aluminium profielen, gepoedercoat in grijstinten, voorzien van zonwerend glas en horren bij draaikiepramen.
- Interieurconcept: keuze uit drie concepten: Beach look, Hout look Long Island en Cosmopolitan look.
- Tuin en erfafscheiding: tuin geëgaliseerd en volledig omheind met een traditionele Bonairiaanse muur aan de voorzijde en een natuurlijke afscheiding aan de zijkanten.

Disclaimer:

- a. Dit project is nog in ontwikkeling, de informatie en afbeeldingen (waaronder de situatietekening) zijn indicatief. Hier kunnen geen rechten aan ontleend worden.
- b. Metrage woonoppervlakte is gebaseerd op de netto binnenruimte plus overdekte buitenruimte, zoals indien van toepassing een veranda, overdekt terras of externe bergruimte. Niet inbegrepen zijn een houten iroko carport en/of een onoverdekt zonneterras rondom het zwembad.

Bestemmingsplan details

Deze villa is bestemd voor wonen. In een woning mag u ook een beroep of klein bedrijf aan huis uitoefenen, zolang dit ondergeschikt blijft aan de woonfunctie. Maximaal 30% van de woning of 50 m² (wat minder is) mag hiervoor gebruikt worden.

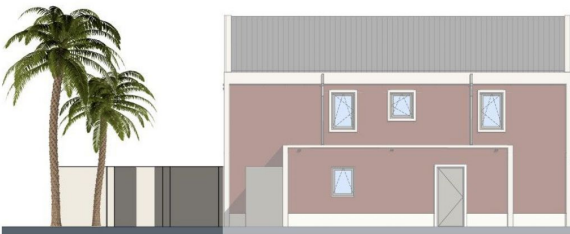
Verhuur is toegestaan, mits dit voor een periode langer dan 3 maanden plaatsvindt.

Link naar plankaart met markering: [Plankaart](#)

Link naar bestemmingsomschrijving: [Bestemming "Woongebied I"](#)



Achtergevel



Linkerzijgevel

LEGENDA

IMPRESSIES

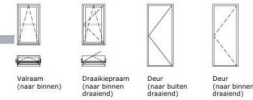
De tekeningen en afbeeldingen geven een impressie van het ontwerp. De werkelijke uitvoering en kleuren van gevels, ramen, schilderen, dakbedekkingen etc. kunnen afwijken. Aan deze tekeningen kunnen, ondanks alle zorgvuldigheid die is nagestreefd, geen rechten worden ontleend.

MAATVOERING EN INRICHTING

De maten op de tekening zijn circa-maten. Deze zijn aangegeven in millimeters, tenzij anders vermeld. Bij de maatvoering tussen de wanden is geen rekening gehouden met enige wandafwerking, zoals wandtegels en spuitwerk. Daarnaast kunnen zich tijdens de bouw veranderingen voordoen, die kunnen leiden tot maatverschillen. Op de tekening aangegeven meubilair en apparatuur dienen alleen ter oriëntatie.

RENOVOOI GEVELS

SYMBOLEN



ALGEMEEN

Project

Villa's Seru Blenchi Bonaire

Onderdeel

Achter- en linkerzijgevel

Schaal

1:100

Datum getekend

20 mei 2026

Woningtype

Twee kapper

Kavel

Kavel 59

Formaat

A3 (297x420)

Status

Definitief

Model

A2



LEGENDA

MAATVOERING EN INRICHTING

De maten op de tekening zijn circa-maten. Deze zijn aangegeven in millimeters, tenzij anders vermeld. Bij de maatvoering tussen de wanden is geen rekening gehouden met enige wandafwerking, zoals wandtegels en spuitwerk. Daarnaast kunnen zich tijdens de bouw veranderingen voordoen, die kunnen leiden tot maatverschillen. Op de tekening aangegeven meubilair en apparatuur dienen alleen ter oriëntatie.

RENOVOOI PLATTEGRONDEN

SYMBOLEN

 Meterkast
 Hwv Hemelewaterafvoer
 Ruimte v.z.w. koeling d.m.v. airco

ELEKTRA

⊕ : plafondlamp
⊙ : wandlamp
⊚ : wandlamp met timer
⊛ : schakelaar
⊜ : wisselschakelaar
⊝ : serie-schakelaar
⊞ : plafondventilator
⊕ : enkele wandcontactdoos geard
⊙ : dubbele wandcontactdoos geard
⊚ : perilex aansluiting
⊛ : onbedrade leiding
⊜ : bedrade leiding
⊝ : data

ALGEMEEN

Project

Villa's Seru Blenchi Bonaire

Onderdeel

Begane grond

Schaal

1:75

Datum getekend

20 mei 2026

Woningtype

Twee kapper

Kavel

Kavel 59

Formaat

A3 (297x420)

Status

Definitief

Model

A2





LEGENDA

MAATVOERING EN INRICHTING

De maten op de tekening zijn circa-maten. Deze zijn aangegeven in millimeters, tenzij anders vermeld. Bij de maatvoering tussen de wanden is geen rekening gehouden met enige wanddikte, zoals wandtegels en spuitwerk. Daarnaast kunnen zich tijdens de bouw veranderingen voordoen, die kunnen leiden tot maatverschillen. Op de tekening aangegeven meubilair en apparatuur dienen alleen ter oriëntatie.

RENOVOOI PLATTEGRONDEN

SYMBOLLEN

Metrekast
Buitenkraan
Huis
Buiten unit airco
Ruimte v.z.v. koeling d.m.v. airco

ELEKTRA

plafondlamp
wandlamp
wandlamp met timer
schakelaar
wielstroomkabel
serieschakelaar
plafondventilator
enkele wandcontactdoos geaard
dubbele wandcontactdoos geaard
perlex aansluiting
onbedrade leiding
bedrade leiding
data

ALGEMEEN

Project

Villa's Seru Blenchi Bonaire

Onderdeel

1e Verdieping

Schaal

1:75

Datum getekend

20 mei 2026

Woningtype

Twee kapper

Kavel

Kavel 59

Formaat

A3 (297x420)

Status

Definitief

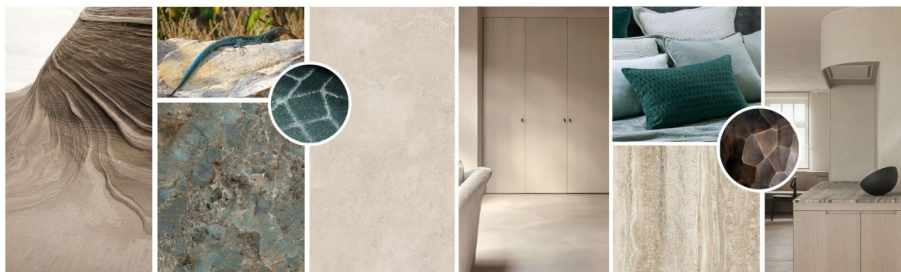
Model

A2



INTERIEURCONCEPT 1:

Beach look – Bonaire Whiptail



INTERIEURCONCEPT 2:

Hout look Long Island – Geelvleugel Amazone



Serau Bianchi

INTERIEURCONCEPT 3:

Cosmopolitan – Flamingo A1



Serau Bianchi





SERU BLENCHI



FOR SALE

**Your
Caribbean
Dream Home**



A development project by

RoosdomTijhuis
BONAIRE

