



## **Seru Blenchi 39, Seru Blenchi**

**US\$ 579,000 vaste prijs**

vrijgesteld van overdrachtsbelasting - slechts 1,5% kosten koper

Seru Blenchi - 1,787 / 166 sq.ft./m2 - 3 Slaapkamers - 2.5 Badkamer(s)

## Specificaties

Buurt	Seru Blenchi
Adres	Seru Blenchi 39
Eigen grond	
Slaapkamers	3
Badkamers	2.5
Nieuwbouw	
Airconditioning in slaapkamers	
<hr/>	
Totale woonoppervlakte	1,787 / 166 sq.ft./m2
Totale grondoppervlakte	7,427 / 690 sq.ft./m2
Status onderhoud	Nieuwbouw



Grondbelasting (jaarlijks): 0,345% over de waarde  
 of Vastgoedbelasting (jaarlijks): 0,91% over de  
 waarde bij 2e woning.



## Omschrijving

Seru Blenchi, een nieuw project van [Roosdom Tjhuis Bonaire](#), waar landelijke charme, modern comfort en de rijke geschiedenis van Bonaire samenkomen. Gelegen in een glooiende, groene en historische omgeving biedt Seru Blenchi een serene leefomgeving die perfect past bij het rustige en ongerepte karakter van het eiland. Een goed leven, lekker lokaal. Daarnaast biedt Seru Blenchi in een later stadium ook de mogelijkheid om te investeren in vakantievastgoed in het recreatieve gedeelte op de heuvel. Seru Blenchi ligt naast de zeer populaire woonwijken Bona Bista en Pure36.

De woningen worden gefaseerd gebouwd met hoogwaardige, lokale en Europese materialen, geschikt voor het Caribische klimaat. Deze woningen zijn met passie en trots ontworpen door [EVE architecten](#).

Woning 39 is een moderne vrijstaande woning met volop leefruimte. De woning beschikt over drie comfortabele slaapkamers en 2,5 moderne badkamers. De woning is uitermate geschikt voor jonge gezinnen of het ontvangen van familie en vrienden. Alle slaapkamers zijn standaard voorzien van airconditioning, met mogelijkheid om ook in de woonkamer een airco te installeren voor extra comfort. Bij deze woning kunt u bovendien nog keuzes maken wat betreft materialen en afwerking, er zijn drie interieurconcepten samengesteld: Beach look, Hout look Long Island en Cosmopolitan look. Daarnaast zijn alle meerwerkopties beschikbaar, zoals een carport, externe bergruimte of zwembad, waardoor de woning volledig naar eigen wens kan worden aangepast.

De woning wordt opgeleverd inclusief een moderne keuken, smaakvolle badkamers, technische installaties waaronder warmwatervoorziening, WEB-keuring (water/elektra) en afgewerkte vloeren en wanden. Binnen zijn de wanden strak afgewerkt en geschilderd, zodat u direct kunt intrekken.

De tuin wordt geëgaliseerd en voorzien van een complete omheining. De verdere tuinaanleg laat ruimte voor uw eigen wensen en stijl. Optioneel kunt u een inventarispakket afnemen via Wire Interiors Bonaire voor een turnkey ervaring. Benieuwd naar dit pakket? kijk alvast naar het [online moodboard](#).

Inclusief aandeel in mandelige toegangsweg.



## Technische specificaties

- Bouwmethode: stevige prefab cellenbetonconstructie, geschikt voor het Caribische klimaat; uitbreidingen zoals berging en carport/garage in betonsteen.
- Dakafwerking: hellende daken met duurzame golfplaten in dakpanmotief (antracietgrijs) en platte daken met hoogwaardige dakbedekking.
- Vloeren: cementdekvloer in een moderne grijstint op de begane grond, keramische tegels op de verdieping en afgewerkte betonvloer in de berging.
- Gevels: strak gestuct en geschilderd in zorgvuldig gekozen natuurlijke kleuren, passend bij de Bonairiaanse omgeving.
- Kozijnen en deuren: aluminium profielen, gepoedercoat in grijstinten, voorzien van zonwerend glas en horren bij draaikiepramen.
- Interieurconcept: keuze uit drie concepten: Beach look, Hout look Long Island en Cosmopolitan look.
- Tuin en erfafscheiding: tuin geëgaliseerd en volledig omheind met een traditionele Bonairiaanse muur aan de voorzijde en een natuurlijke afscheiding aan de zijkanten.

### Disclaimer:

- a. Dit project is nog in ontwikkeling, de informatie en afbeeldingen (waaronder de situatietekening) zijn indicatief. Hier kunnen geen rechten aan ontleend worden.
- b. Metrage woonoppervlakte is gebaseerd op de netto binnenruimte plus overdekte buitenruimte, zoals indien van toepassing een veranda, overdekt terras of externe bergruimte. Niet inbegrepen zijn een houten iroko carport en/of een onoverdekt zonneterras rondom het zwembad.

## Bestemmingsplan details

Deze villa is bestemd voor wonen. In een woning mag u ook een beroep of klein bedrijf aan huis uitoefenen, zolang dit ondergeschikt blijft aan de woonfunctie. Maximaal 30% van de woning of 50 m<sup>2</sup> (wat minder is) mag hiervoor gebruikt worden.

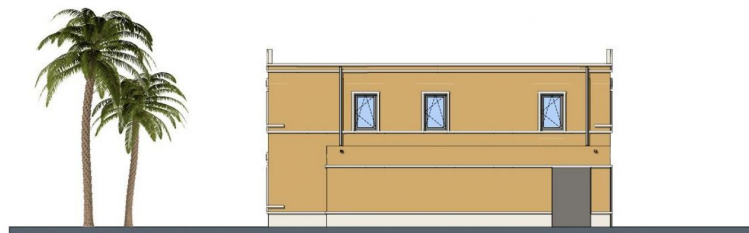
Verhuur is toegestaan, mits dit voor een periode langer dan 3 maanden plaatsvindt.

Link naar plankaart met markering: [Plankaart](#)

Link naar bestemmingsomschrijving: [Bestemming "Woongebied I"](#)



Voorgevel



Rechterzijgevel

## LEGENDA

### IMPRESSIES

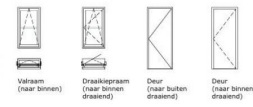
De tekeningen en afbeeldingen geven een impressie van het ontwerp. De werkelijk uitvoering en kleuren van gevelmaterialen, schilderwerk, dakbedekkingen etc. kunnen afwijken. Aan deze tekeningen kunnen, ondanks alle zorgvuldigheid die is nagestreefd, geen rechten worden ontleend.

### MAATVOERINGEN INRICHTING

De maten op de tekening zijn circa-maten. Deze zijn aangegeven in millimeters, tenzij anders vermeld. Bij de maatvoering tussen de wanden is geen rekening gehouden met enige wandafwerking, zoals wandtegels en spouwwerk. Daarnaast kunnen zich tijdens de bouw veranderingen voordoen, die kunnen leiden tot maatverschillen. Op de tekening aangegeven meubilair en apparatuur dienen alleen ter oriëntatie.

## RENVOOI GEVELS

### SYMBOLEN



## ALGEMEEN

### Project

Villa's Seru Blenchi Bonaire

### Onderdeel

Voor- en rechterzijgevel

### Schaal

1:100

### Formaat

A3 (297x420)

### Datum getekend

20 mei 2026

### Status

Definitief

### Woningtype

Vrijstaand

### Model

B1

### Kavel

39



## LEGENDA

### MAATVOERINGEN INRICHTING

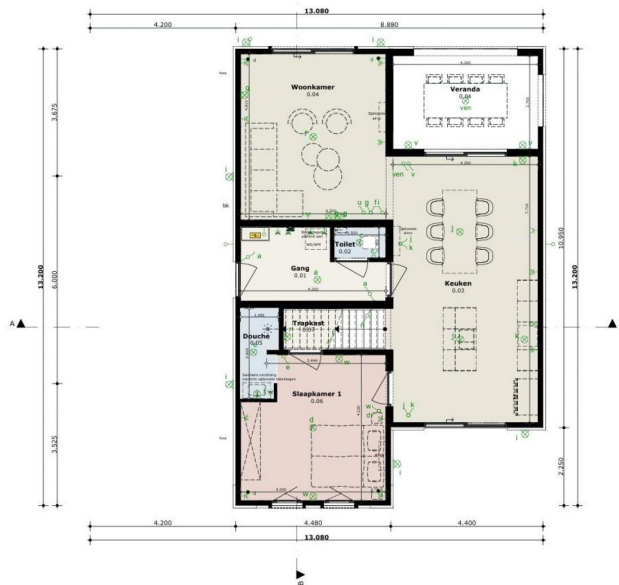
De maten op de tekening zijn circa-maten. Deze zijn aangegeven in millimeters, tenzij anders vermeld. Bij de maatvoering tussen de wanden is geen rekening gehouden met enige wandafwerking, zoals wandtegels en spouwwerk. Daarnaast kunnen zich tijdens de bouw veranderingen voordoen, die kunnen leiden tot maatverschillen. Op de tekening aangegeven meubilair en apparatuur dienen alleen ter oriëntatie.

## RENVOOI PLATTEGRONDEN

### SYMBOLEN



### E L E K T R A



## ALGEMEEN

### Project

Villa's Seru Blenchi Bonaire

### Onderdeel

Begane grond

### Schaal

1:75

### Formaat

A3 (297x420)

### Datum getekend

20 mei 2026

### Status

Definitief

### Woningtype

Vrijstaand

### Model

B1

### Kavel

39





## LEGENDA

**MAATVOERING EN INRICHTING**  
 De maten op de tekening zijn circa-maten. Deze zijn aangegeven in millimeters, tenzij anders vermeld. Bij de maatvoering tussen de wanden is geen rekening gehouden met enige wandafwerking, zoals wandtegels en spulwerk. Daarnaast kunnen zich tijdens de bouw veranderingen voordoen, die kunnen leiden tot maatverschillen. Op de tekening aangegeven meubilair en apparatuur dienen alleen ter oriëntatie.

## RENVOOI PLATTEGRONDEN

- SYMBOLEN**
- Meterkast
  - hwa: Hometraterafvoer
  - Ruimte: v.z.w. koeling d.m.v. airco
  - bk: Buitenkraan
  - Buiten unit airco
- ELECTRICA**
- plafondlamp
  - wandlamp
  - wandlamp met timer
  - schakelaar
  - wisselschakelaar
  - smoeschakelaar
  - plafondventilator
  - enkele wandcontactdoos geaard
  - dubbele wandcontactdoos geaard
  - perlex aansluiting
  - onbedrade leiding
  - bedrade leiding
  - Data

## ALGEMEEN

**Project**  
 Villa's Seru Blenchi Bonaire

**Onderdeel**  
 1e Verdieping

**Schaal**  
 1:75

**Datum getekend**  
 20 mei 2026

**Woningtype**  
 Vrijstaand

**Kavel**  
 39

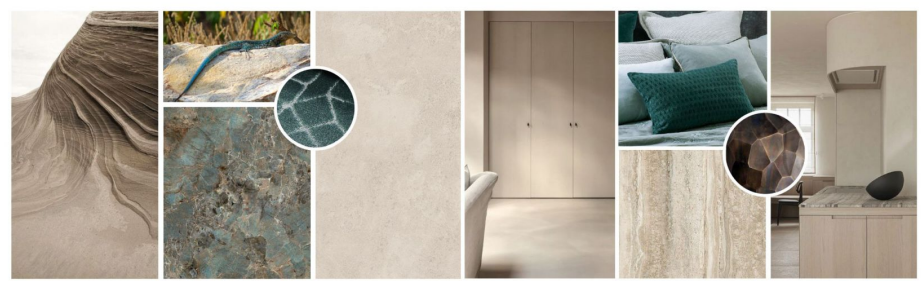
**Formaat**  
 A3 (297x420)

**Status**  
 Definitief

**Model**  
 B1



## INTERIEURCONCEPT 1: Beach look – Bonaire Whiptail



Seru Blenchi

INTERIEURCONCEPT 2:

## Hout look Long Island – Geelvleugel Amazone



Serau Bianchi

INTERIEURCONCEPT 3:

## Cosmopolitan – Flamingo A1



Serau Bianchi





SERU BLENCHI



**FOR SALE**

**Your  
Caribbean  
Dream Home**



A development project by

**RoosdomTijhuis**  
BONAIRE

