



Seru Blenchi 32, Seru Blenchi

US\$ 487,000 vaste prijs **VERKOCHT**

vrijgesteld van overdrachtsbelasting- slechts 1,5% kosten koper

Seru Blenchi - 1,561 / 145 sq.ft./m2 - 4 Slaapkamers - 2.5 Badkamer(s)

Specificaties

Buurt	Seru Blenchi
Adres	Seru Blenchi 32
Eigen grond	
Slaapkamers	4
Badkamers	2.5
Nieuwbouw	
Airconditioning in slaapkamers	
<hr/>	
Totale woonoppervlakte	1,561 / 145 sq.ft./m2
Totale grondoppervlakte	6,727 / 625 sq.ft./m2
Bouwjaar	2026
Status onderhoud	Nieuwbouw



Grondbelasting (jaarlijks): 0,345% over de waarde
 of Vastgoedbelasting (jaarlijks): 0,91% over de
 waarde bij 2e woning.



Omschrijving

Seru Blenchi, een nieuw project van [Roosdom Tjhuis Bonaire](#), waar landelijke charme, modern comfort en de rijke geschiedenis van Bonaire samenkomen. Gelegen in een glooiende, groene en historische omgeving biedt Seru Blenchi een serene leefomgeving die perfect past bij het rustige en ongerepte karakter van het eiland. Een goed leven, lekker lokaal. Daarnaast biedt Seru Blenchi in een later stadium ook de mogelijkheid om te investeren in vakantievastgoed in het recreatieve gedeelte op de heuvel. Seru Blenchi ligt naast de zeer populaire woonwijken Bona Bista en Pure36.

De woningen worden gefaseerd gebouwd met hoogwaardige, lokale en Europese materialen, geschikt voor het Caribische klimaat. Deze woningen zijn met passie en trots ontworpen door [EVE architecten](#).

Woning 32 is een royale twee-onder-een-kapwoning met veel leefruimte. Met vier comfortabele slaapkamers is deze woning ideaal voor gezinnen, thuiswerkers of het ontvangen van familie en vrienden. Drie slaapkamers zijn standaard voorzien van airconditioning, met de mogelijkheid dit uit te breiden naar de vierde slaapkamer en de woonkamer voor optimaal comfort. Bij deze woning kunt u bovendien nog keuzes maken wat betreft materialen en afwerking. Daarnaast zijn alle meerwerkopties beschikbaar, zoals een carport, externe bergruimte of zwembad, waardoor de woning volledig naar eigen wens kan worden aangepast.

De woning wordt opgeleverd inclusief een moderne keuken, smaakvolle badkamers, technische installaties waaronder warmwatervoorziening, WEB-keuring (water/electra) en afgewerkte vloeren en wanden. Binnen zijn de wanden strak afgewerkt en geschilderd, zodat u direct kunt intrekken.

De tuin wordt geëgaliseerd en voorzien van een complete omheining. De verdere tuinaanleg laat ruimte voor uw eigen wensen en stijl. Optioneel kunt u een inventarispakket afnemen via Wire Interiors Bonaire voor een turnkey ervaring. Benieuwd naar dit pakket? kijk alvast naar het [online moodboard](#).

Inclusief aandeel in mandelige toegangsweg.



Technische specificaties

- Bouwmethode: stevige prefab cellenbetonconstructie, geschikt voor het Caribische klimaat; uitbreidingen zoals berging en carport/garage in betonsteen.
- Dakafwerking: hellende daken met duurzame golfplaten in dakpanmotief (antracietgrijs) en platte daken met hoogwaardige dakbedekking.
- Vloeren: cementdekvloer in een moderne grijstint op de begane grond, keramische tegels op de verdieping en afgewerkte betonvloer in de berging.
- Gevels: strak gestuct en geschilderd in zorgvuldig gekozen natuurlijke kleuren, passend bij de Bonairiaanse omgeving.
- Kozijnen en deuren: aluminium profielen, gepoedercoat in grijstinten, voorzien van zonwerend glas en horren bij draaikiepramen.
- Tuin en erfafscheiding: tuin geëgaliseerd en volledig omheind met een traditionele Bonairiaanse muur aan de voorzijde en een natuurlijke afscheiding aan de zijkanten.

Disclaimer:

- a. Dit project is nog in ontwikkeling, de informatie en afbeeldingen (waaronder de situatietekening) zijn indicatief. Hier kunnen geen rechten aan ontleend worden.
- b. Metrage woonoppervlakte is gebaseerd op de netto binnenruimte plus overdekte buitenruimte, zoals indien van toepassing een veranda, overdekt terras of externe bergruimte. Niet inbegrepen zijn een houten iroko carport en/of een onoverdekt zonneterras rondom het zwembad.

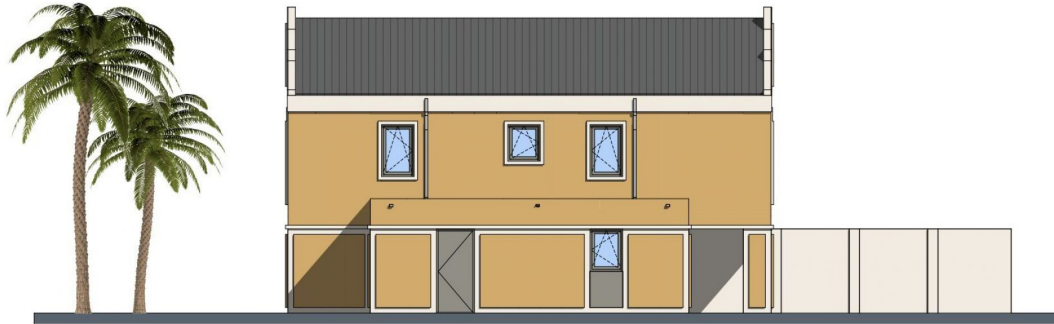
Bestemmingsplan details

Deze villa is bestemd voor wonen. In een woning mag u ook een beroep of klein bedrijf aan huis uitoefenen, zolang dit ondergeschikt blijft aan de woonfunctie. Maximaal 30% van de woning of 50 m² (wat minder is) mag hiervoor gebruikt worden.

Verhuur is toegestaan, mits dit voor een periode langer dan 3 maanden plaatsvindt.

Link naar plankaart met markering: [Plankaart](#)

Link naar bestemmingsomschrijving: [Bestemming "Woongebied I"](#)



Rechterzijgevel







