



Resort Bonaire E2.4, Belnem

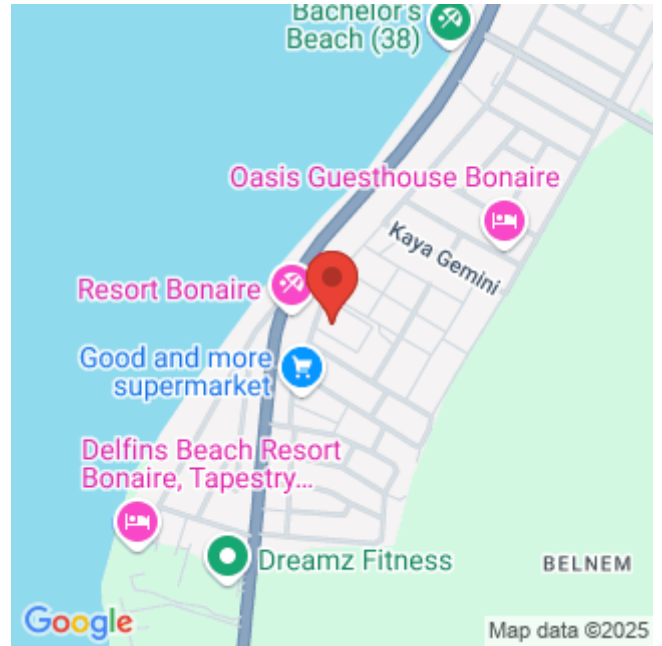
US\$ 399,000 vraagprijs, inclusief inventaris

kosten koper

Belnem - 1,033 / 96 sq.ft./m2 - 2 Slaapkamers - 2.5 Badkamer(s) - Zwembad

Specificaties

Buurt	Belnem
Adres	Resort Bonaire E2.4
Erfpacht	
Slaapkamers	2
Badkamers	2.5
Zeezicht	
Verblijfsrecreatie toegestaan	
Parkeerplaats	
Zwembad	
Zonneterras	
Airconditioning in slaapkamers	
Totale woonoppervlakte	1,033 / 96 sq.ft./m2
Bouwjaar	2019
Status onderhoud	goed



Geregistreerd bij het Kadaster, nummer 4-H-771A95. Erfpacht aflopende op 26 oktober 2059.

Grondbelasting (jaarlijks): 0,345% over de waarde of Vastgoedbelasting (jaarlijks): 0,91% over de waarde bij 2e woning. Kosten koper bestaan uit éénmalig: 5% overdrachtsbelasting, ca. 1,5% notaris kosten en kadasterkosten afhankelijk van de koopsom.



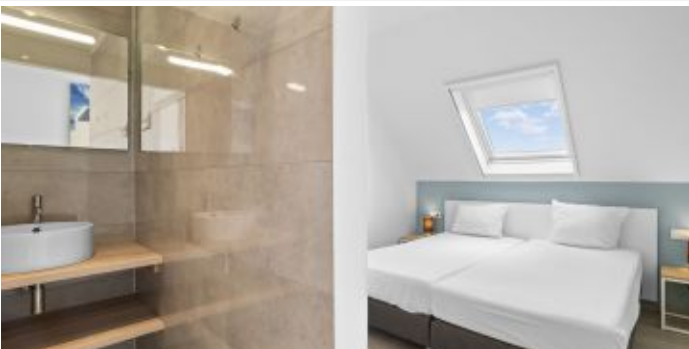
Omschrijving

Modern appartement gelegen op Resort Bonaire, een exclusief resort bestaande uit 6 moderne appartementencomplexen. Het appartement ligt ideaal in de populaire wijk Belnem, ten zuiden van Kralendijk. Hier geniet u van de perfecte combinatie van luxe en gemak, met openbare stranden, duiklocaties, surfspots, populaire beachclubs en heerlijke restaurants op maximaal 10 minuten rijden. De moderne architectuur, strakke afwerking en royale terrassen geven het resort een luxe uitstraling.

Appartement E2.4 heeft 2 slaapkamers, 2 badkamers en een separaat gastentoilet. Bovendien beschikt het appartement over een woonkamer met open keuken, grenzend aan het ruime terras. Het appartement is gelegen op de hoek van het appartementengebouw, op de tweede verdieping. Ook kan er gebruik gemaakt worden van de twee verschillende zwembaden. Resort Bonaire verzorgt voor u de vakantieverhuur waarbij u tevens de vrijheid heeft om het appartement te reserveren voor eigen, onbeperkt gebruik.

- woonkamer met open keuken,
- 2 slaapkamers en 2 badkamers,
- separaat gastentoilet,
- riant terras,
- zeer goed gesitueerd op de wind,
- goede verhuurmogelijkheden,
- zwembaden met zandstrand, restaurant en poolbar,
- slechts 8 minuten tot het centrum van Kralendijk,
- aluminium kozijnen voorzien van glazen shutters en horgaas.

Alle appartementen maken deel uit van een Vereniging van Eigenaren. Informatie is beschikbaar op aanvraag.



Indeling

Entree grenzend aan het trappenhuis, hal met berging, slaapkamer met badkamer, gastentoilet, hoofdslaapkamer met badkamer, woonkamer met open keuken. Ruim terras te bereiken via de schuifdeur in de woonkamer.

Technische specificaties

- 220 volt,
- air conditioning in slaapkamers,
- warm water boiler.

Metrage woonoppervlakte is gebaseerd op de netto binnenruimte plus overdekte buitenruimte.

Bestemmingsplan details

Uittreksel informatie uit "Ruimtelijk Ontwikkelingsplan Bonaire" (bestemmingsplan)

Link naar plankaart met markering: [Plankaart](#)

Link naar bestemmingsomschrijving: [Bestemming "Gemengd - IV"](#)











