



Kaya Status van Eps 13, Belnem

US\$ 575,000 vraagprijs

ONDER
BIEDING

kosten koper

Belnem - 6 Slaapkamers - 4 Badkamer(s)

Specificaties

Buurt	Belnem
Adres	Kaya Status van Eps 13
Erfpacht	
Slaapkamers	6
Badkamers	4
Parkeerplaats	
Airconditioning in slaapkamers	
Totale grondoppervlakte	9,688 / 900 sq.ft./m2
Status onderhoud	goed



Grondbelasting (jaarlijks): 0,345% over de waarde of Vastgoedbelasting (jaarlijks): 0,91% over de waarde bij 2e woning. Kosten koper bestaan uit éénmalig: 5% overdrachtsbelasting, ca. 1,5% notaris kosten en kadasterkosten afhankelijk van de koopsom.

Geregistreerd bij het Kadaster, nummer 4-F-345. Erfpacht aflopend op 16 september 2040.



Omschrijving

Deze familiewoning biedt de perfecte combinatie van comfortabel wonen en de mogelijkheid om extra inkomen te genereren. Gelegen op een ruim perceel, beschikt deze woning over een sfeervol woonhuis met 3 slaapkamers én 2 zelfstandige appartementen die ideaal zijn voor verhuur.

De woning: Het woonhuis biedt een lichte woonkamer aangesloten aan de overdekte porch, een hele fijne grote leefkeuken en drie ruime slaapkamers op de eerste verdieping. Perfect voor een groot gezin! De grote tuin rondom de woning biedt voldoende ruimte voor ontspanning en recreatie.

De appartementen: Appartement 1 aan de voorzijde gelegen met eigen looppoort, beschikt over twee slaapkamers, een gezellige woonkamer met open keuken en een badkamer. Appartement 2 is tevens aan de voorzijde gelegen met ook een eigen looppoort en beschikt over één slaapkamer, een woonkamer met open keuken en een knusse badkamer. Deze appartementen zijn ideaal voor de verhuur of wanneer er familie of vrienden op vakantie komen.

Locatie: Kaya Status van Eps 13 is op een zeer centrale locatie gelegen in Belnem. De doorgaande weg leidt direct naar Sorobon, waar er perfecte condities zijn om te windsurfen. De EEG Boulevard is om de hoek gelegen en deze weg leidt je direct naar diverse horeca gelegenheden voor een lekkere cocktail bij zonsondergang of een diner aan zee. Deze weg gaat richting het zuiden naar verschillende prachtige duikspots en het kitestrand.

Ben jij klaar om deze unieke kans te grijpen? Neem vandaag nog contact met ons op voor meer informatie of om een bezichtiging te plannen!



Indeling

Woonhuis: Begane grond; Ruime porch, woonkamer, keuken en badkamer. Trap naar boven. Eerste verdieping; riante overloop, slaapkamer 1 aan voorzijde, slaapkamer 2 aan voorzijde, slaapkamer 3 aan achterzijde, badkamer aan achterzijde.

Appartement 1: Zeer ruime porch met buitenkeuken, woonkamer, slaapkamer 1 aan voorzijde, badkamer in het midden en slaapkamer 2 aan achterzijde.

Appartement 2: Woonkamer met open keuken, slaapkamer met badkamer en een porch aan de achterzijde.

Technische specificaties

- 110 en 220 volt,
- air conditioning in slaapkamers,
- elektrische warm water voorziening.

Metrage woonoppervlakte is gebaseerd op de netto binnenruimte plus overdekte buitenruimte.

Bestemmingsplan details

Uittreksel informatie uit Ruimtelijk Ontwikkelingsplan Bonaire (bestemmingsplan)

Link naar plankaart met markering 4-F-345: [Plankaart](#)

Link naar bestemmingsomschrijving: [Bestemming "Woongebied II"](#)

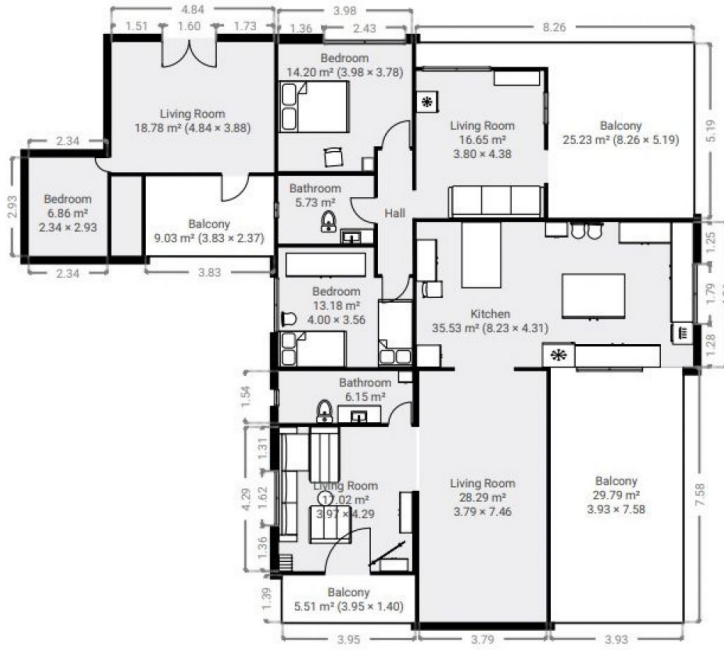








▼ Ground Floor



▼ 1st Floor

