



## Kaya Rafaela 16H, Antriol

**US\$ 485,000 vraagprijs, inclusief inventaris**

**VERKOCHT**

kosten koper

Antriol - 1,873 / 174 sq.ft./m2 - 4 Slaapkamers - 2 Badkamer(s) - Zwembad

## Specificaties

Buurt	Antriol
Adres	Kaya Rafaela 16H
Eigen grond	
Slaapkamers	4
Badkamers	2
Zeezicht	
Zwembad	
Gasten verblijf	
Airconditioning in slaapkamers	
Airconditioning in woonkamer	
Totale woonoppervlakte	1,873 / 174 sq.ft./m2
Totale grondoppervlakte	4,736 / 440 sq.ft./m2
Bouwjaar	2023
Status onderhoud	zeer goed



Geregistreerd bij het Kadaster, nummer 4-E-4043.

Grondbelasting (jaarlijks): 0,345% over de waarde of Vastgoedbelasting (jaarlijks): 0,91% over de waarde bij 2e woning. Kosten koper bestaan uit éénmalig: 5% overdrachtsbelasting, ca. 1,5% notaris kosten en kadasterkosten afhankelijk van de koopsom.



## Omschrijving

Gelegen in het noorden van Antriol, in een nieuwbouw project, vindt u dit moderne gebouw, bestaande uit twee appartementen. Met een afstand van 5 minuten tot Kralendijk, is dit de ideale locatie om te genieten van rust, maar toch dichtbij het centrum.

Dit vrijstaande gebouw beschikt over alle comfort die u zich kan wensen; een volledig ommuurde en mooi aangelegde tuin met zwembad, een eigen oprit voor beide appartementen en beveiligingscamera's. Het appartement boven beschikt over twee slaapkamers, een badkamer en een ruime woonkamer met open keuken. Vanuit de woonkamer kan men met de trap naar de vide. De vide is over de volledige lengte van het appartement en kan dienen als extra slaapplek en biedt ruimte voor de nodige opslag. Het ruime overdekte terras is verlengd waar men uitzicht heeft op de Caribische Zee.

Het appartement beneden beschikt over een overdekte buitenruimte, slaapkamer, een badkamer en een woonkamer met open keuken die tevens ook als slaapkamer gebruikt kan worden.

Op de begane grond vindt u naast een parkeerplek voor uw auto, een vrijstaande berging. Deze berging is voorzien van wasmachineaansluiting voor gezamenlijk gebruik. De berging biedt daarnaast voldoende ruimte voor het stallen van fietsen.

- gelegen op slechts 5 minuten afstand van Kralendijk,
- volledig gemeubileerd met goede verhuurmogelijkheden,
- beide appartementen hebben een eigen entree,
- moderne en kwalitatieve afwerking,
- ruime kastenwanden in beide appartementen voor voldoende inpandige bergingruimte,
- compleet uitgeruste keuken met inductie kookplaat, afzuigkap, oven en vaatwasser,
- zwembad en zonneterras met buitendouche en faciliteiten voor spoelen en opbergen van duikspullen,
- aluminium kozijnen met glazen shutters en horren,
- volledig ommuurde en aangelegde tuin met witte steenslag, tropische planten en bomen.



## Indeling

Beneden: Entree via overdekt terras aan de zijkant, de woonkamer of slaapkamer met open keuken, de badkamer en de slaapkamer

Boven: Entree via trap, overdekt terras, woonkamer met open keuken, slaapkamer 1 aan voorzijde, slaapkamer 2 aan achterzijde en badkamer.

## Technische specificaties

- 220/110 volt,
- air conditioning in woonkamers en slaapkamers,
- plafondventilatoren in alle kamers,
- beide appartementen hebben 1 hoofdmeter voor elektriciteit en water,
- 1 warm water voorziening via elektrische boiler voor beide appartementen.

Metrage woonoppervlakte is gebaseerd op de netto binnenruimte plus overdekte buitenruimte.

## Bestemmingsplan details

Uittreksel informatie uit Ruimtelijk Ontwikkelingsplan Bonaire (bestemmingsplan)

Link naar plankaart met markering: [Plankaart](#)

Link naar bestemmingsomschrijving: [Bestemming "Woongebied - I"](#)





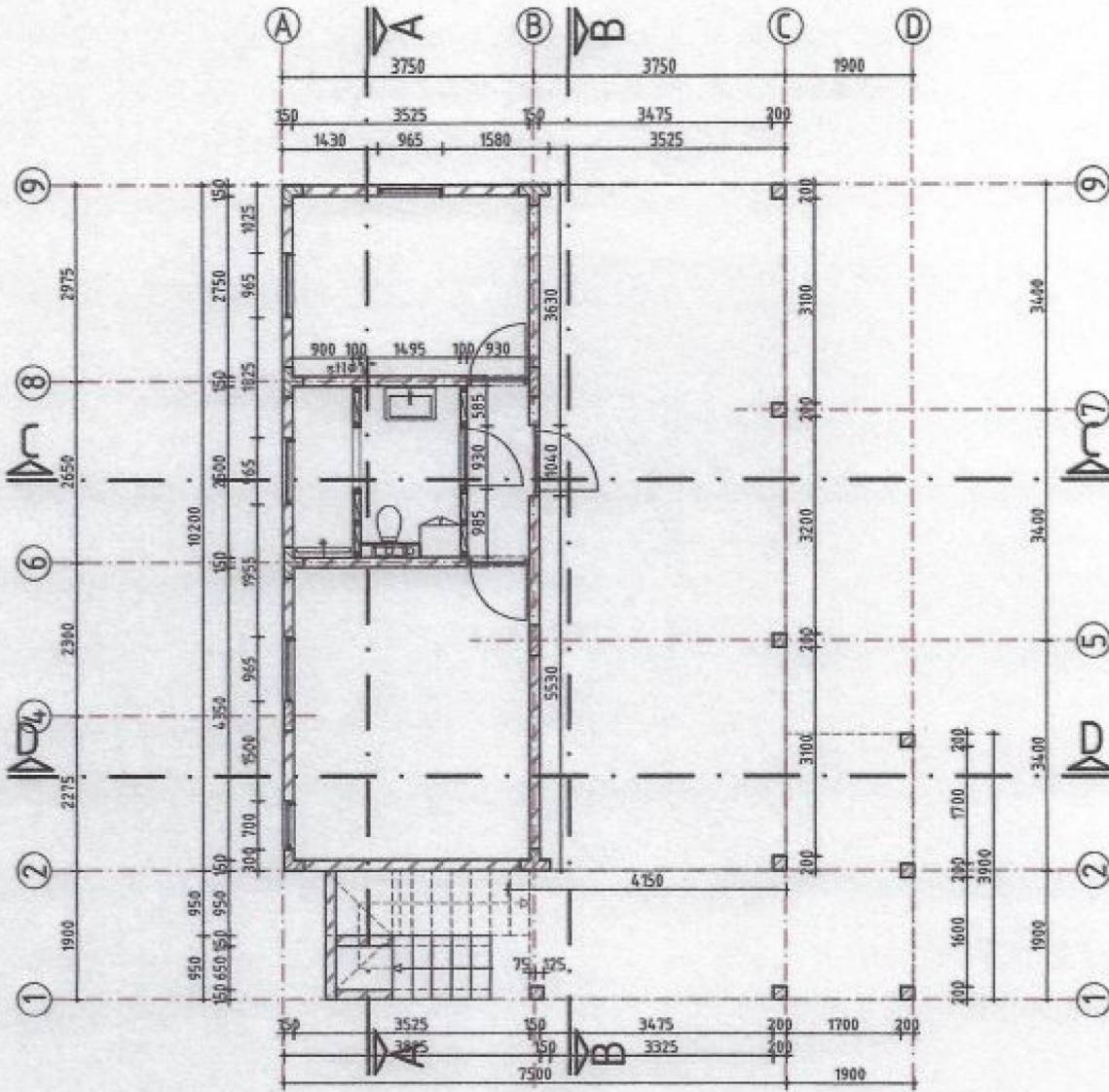




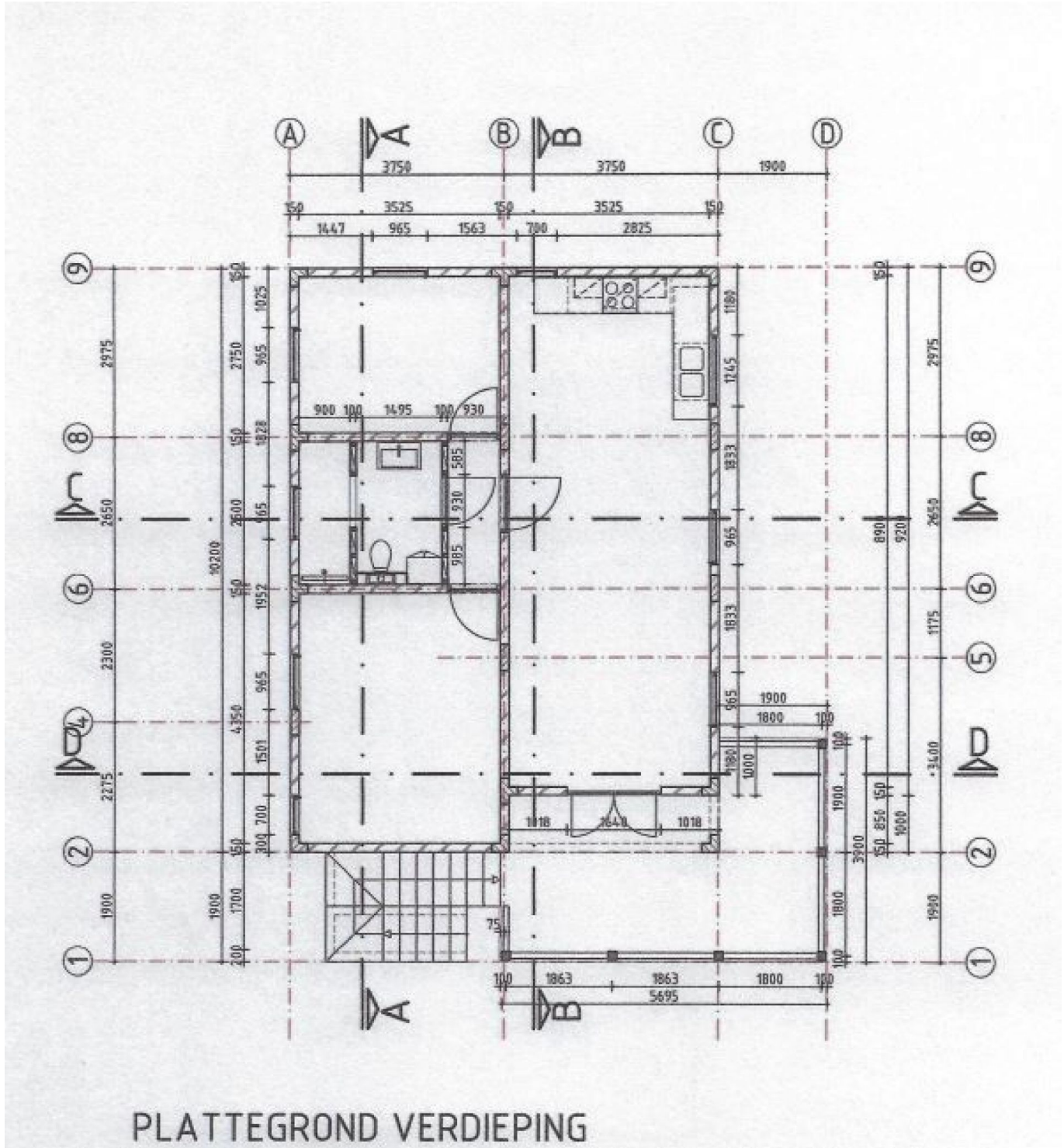








PLATTEGROND BEGANEGROND



PLATTEGROND VERDIEPING