



## Hòfi Azaléa A-08, Hato

**US\$ 570,000 Vaste prijs**

Inclusief ABB en vrijgesteld van overdrachtsbelasting - slechts 1,5% kosten koper

Hato - 1,119 / 104 sq.ft./m<sup>2</sup> - 3 Slaapkamers - 2.5 Badkamer(s)

## Specificaties

|                                |                       |
|--------------------------------|-----------------------|
| Buurt                          | Hato                  |
| Adres                          | Hòfi Azaléa A-08      |
| Erfpacht                       |                       |
| Slaapkamers                    | 3                     |
| Badkamers                      | 2.5                   |
| Verblijfsrecreatie toegestaan  |                       |
| Nieuwbouw                      |                       |
| Airconditioning in slaapkamers |                       |
|                                |                       |
| Totale woonoppervlakte         | 1,119 / 104 sq.ft./m2 |
| Bouwjaar                       | 2026                  |
| Status onderhoud               | Nieuwbouw             |



Dit appartement komt in aanmerking voor de vrijstelling vastgoedbelasting. Vraag naar meer info over dit onderwerp.



## Omschrijving

Hòfi Azaléa, een nieuw project van [Roosdom Tjhuis Bonaire](#), waar natuurlijke schoonheid en luxe samenkomen. Hòfi Azaléa is gelegen in de rustige, veilige wijk Hato, op slechts 5 minuten rijafstand van het centrum van Kralendijk en uitermate geschikt voor vakantieverhuur. Op loopafstand bevindt zich het openbaar toegankelijke Isidel Beach Park met directe toegang tot zee, een restaurant en een speeltuin.

De appartementen worden gefaseerd gebouwd met hoogwaardige lokale en Europese materialen die geschikt zijn voor het Caribische klimaat. [EVE architecten](#) heeft de appartementen met veel aandacht voor comfort en luxe ontworpen.

Gebouw A, appartement 8 is een ruim appartement met een keuken en woonkamer, beide met directe toegang tot het balkon, 3 slaapkamers, 2,5 badkamers en een separate berging ter hoogte van de begane grond. De slaapkamers zijn standaard voorzien van airconditioning, in de woonkamer en keuken kan dit als extra optie toegevoegd worden.

Dit appartement is uitermate geschikt als vakantiewoning of als investering. Door de recreatieve bestemming is het mogelijk om de woning zelf maximaal 3 maanden per jaar te bewonen en gedurende de rest van het jaar voor de korte termijn te verhuren.

Hòfi Azaléa is een nieuwbouwproject bestaande uit 56 appartementen verdeeld over 4 gebouwen. Gebouw A en B maken gebruik van een gezamenlijk zwembad en een tropisch aangelegde tuin. Daarnaast komt er een gezamenlijk parkeerterrein, wordt elk gebouw voorzien van een 6-persoonslift en worden er zonnepanelen geplaatst voor extra energie-efficiëntie. Het appartement wordt opgeleverd inclusief een moderne keuken, smaakvolle badkamers, technische installaties waaronder warmwatervoorziening, WEB-keuring (water/electra) en afgewerkte vloeren en wanden. Binnen zijn de wanden strak afgewerkt en geschilderd, zodat u direct kunt intrekken.

Het appartement is onderdeel van een Vereniging van Eigenaren (VvE). Informatie is beschikbaar op aanvraag.



## Technische specificaties

- Bouwmethode: stevige prefab cellenbetonconstructie, geschikt voor het Caribische klimaat.
- Dakafwerking: hellende daken met metalendakpanplaat en platte daken met hoogwaardige dakbedekking.
- Vloeren: afgewerkte betonvloer.
- Gevels: strak afgewerkt met de zorgvuldig gekozen materialen, passend bij de stijl van Hòfi Azaléa.
- Kozijnen en deuren: aluminium profielen, gepoedercoat in grijstinten, voorzien van zonwerend glas en horren bij draaikiepramen.
- Elk gebouw wordt voorzien van een 6-persoonslift.
- De bouwvergunning voor dit project is inmiddels verleend en de start van de bouw staat gepland voor het tweede kwartaal van 2026.
- Download hier de technische omschrijving: [Technische Omschrijving](#).

### Disclaimer:

- a. Dit project is nog in ontwikkeling, de informatie en afbeeldingen (waaronder de situatietekening) zijn indicatief. Hier kunnen geen rechten aan ontleend worden.
- b. Metrage woonoppervlakte is gebaseerd op de netto binnenruimte plus overdekte buitenruimte, zoals indien van toepassing een veranda, overdekt terras of externe bergruimte. Niet inbegrepen zijn een houten iroko carport en/of een onoverdekt zonneterras rondom het zwembad.

## Bestemmingsplan details

Het appartement is bestemd voor de korte-termijn verhuur, de eigenaar mag maximaal 3 maanden per jaar zelf het appartement bewonen.

Link naar plankaart met markering: [Plankaart](#)

Link naar bestemmingsomschrijving: [Bestemming "Recreatie- en Verblijfsrecreatie"](#)



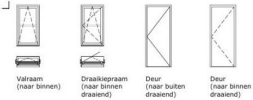
### LEGENDA

**IMPRESSIES**  
De tekeningen en afbeeldingen geven een impressie van het ontwerp. De werkelijke uitvoering en kleuren van gevelaanzichten, schilderwerk, dakbedekkingen etc. kunnen afwijken. Aan deze tekeningen kunnen, ondanks alle zorgvuldigheid die is nagestreefd, géén rechten worden ontleend.

**MAATVOERINGEN INRICHTING**  
De maten op de tekening zijn circa-maten. Deze zijn aangegeven in millimeters, tenzij anders vermeld. Bij de maatvoering tussen de wanden is geen rekening gehouden met enige wandafwerking, zoals wandtegels en spouwwerk. Daarnaast kunnen zich tijdens de bouw veranderingen voordoen, die kunnen leiden tot maatverschillen. Op de tekening aangegeven meubilair en apparatuur dienen alleen ter oriëntatie.

### RENVOOI GEVELS

#### SYMBOLEN



### ALGEMEEN

**Project**  
Nieuwbouw Appartementen Hofi Azalea

**Onderdeel**  
Gevelaanzichten 1

**Gebouw**  
A

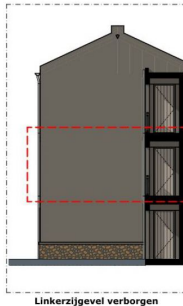
**Schaal**  
1:125

**Datum getekend**  
12 januari 2026

**Appartement**  
08

**Formaat**  
A3 (297x420)

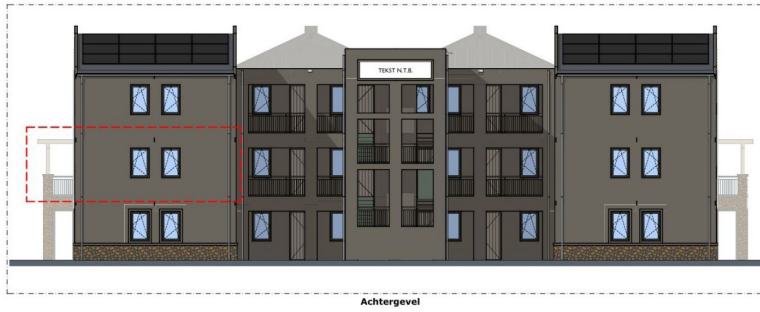
**Status**  
Voorlopig



Linkerzijgevel verborgen



Rechterzijgevel



Achtergevel

## LEGENDA

### IMPRESSIES

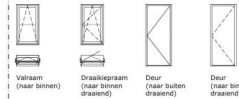
De tekeningen en afbeeldingen geven een impressie van het ontwerp. De werkelijke uitvoering en kleuren van gevelaanzichten, schilferwerk, dakbedekkingen etc. kunnen afwijken. Aan deze tekeningen kunnen, ondanks alle zorgvuldigheid die is nagestreefd, géén rechten worden ontleend.

### MAATVOERING EN INRICHTING

De maten op de tekening zijn circa-maten. Deze zijn aangegeven in millimeters, tenzij anders vermeld. Bij de maatvoering tussen de wanden is geen rekening gehouden met enige wanddikte, zoals wandtegels en spuitwerk. Daarnaast kunnen zich tijdens de bouw veranderingen voordoen, die kunnen leiden tot maatverschillen. Op de tekening aangegeven meubilair en apparatuur dienen alleen ter oriëntatie.

## RENVOOI GEVELS

### SYMBOLLEN



## ALGEMEEN

**Project**  
Nieuwbouw Appartementen Hofi Azaléa

**Onderdeel**  
Gevelaanzichten 2

**Gebouw**  
A **Appartement**  
08

**Schaal**  
1:125 **Formaat**  
A3 (297x420)

**Datum getekend**  
12 januari 2026 **Status**  
Voorlopig



## LEGENDA

### IMPRESSIES

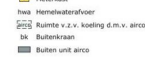
De tekeningen en afbeeldingen geven een impressie van het ontwerp. De werkelijke uitvoering en kleuren van gevelaanzichten, schilferwerk, dakbedekkingen etc. kunnen afwijken. Aan deze tekeningen kunnen, ondanks alle zorgvuldigheid die is nagestreefd, géén rechten worden ontleend.

### MAATVOERING EN INRICHTING

De maten op de tekening zijn circa-maten. Deze zijn aangegeven in millimeters, tenzij anders vermeld. Bij de maatvoering tussen de wanden is geen rekening gehouden met enige wanddikte, zoals wandtegels en spuitwerk. Daarnaast kunnen zich tijdens de bouw veranderingen voordoen, die kunnen leiden tot maatverschillen. Op de tekening aangegeven meubilair en apparatuur dienen alleen ter oriëntatie.

## RENVOOI PLATTEGRONDEN

### SYMBOLLEN



### ELEKTRA



## ALGEMEEN

**Project**  
Nieuwbouw Appartementen Hofi Azaléa

**Onderdeel**  
1e Verdieping

**Gebouw**  
A **Appartement**  
08

**Schaal**  
1:75 **Formaat**  
A3 (297x420)

**Datum getekend**  
12 januari 2026 **Status**  
Voorlopig





